



ZUIDWESTGEVEL - AZALEASTRAAT



BINNENGEVEL ZUIDOOST



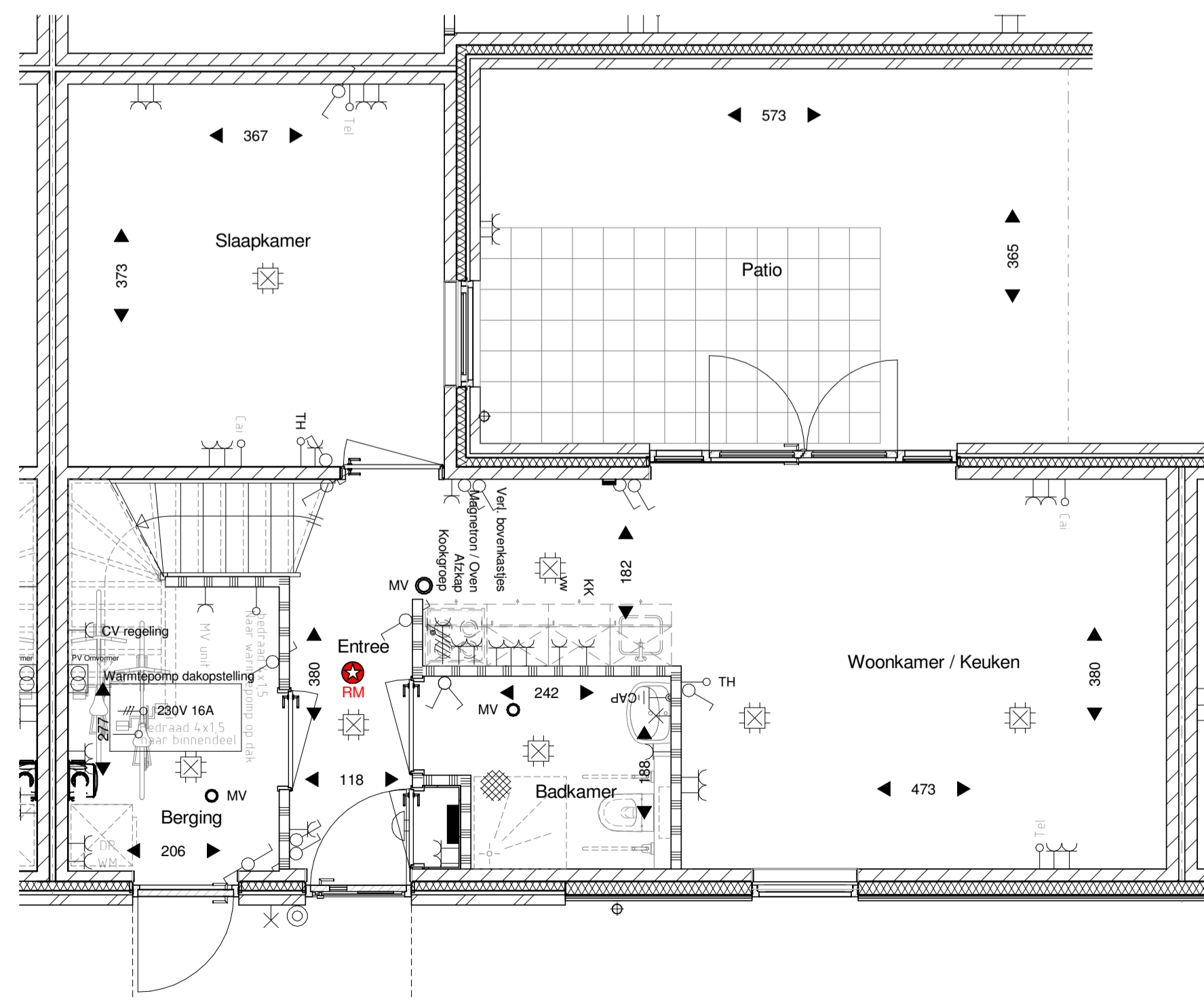
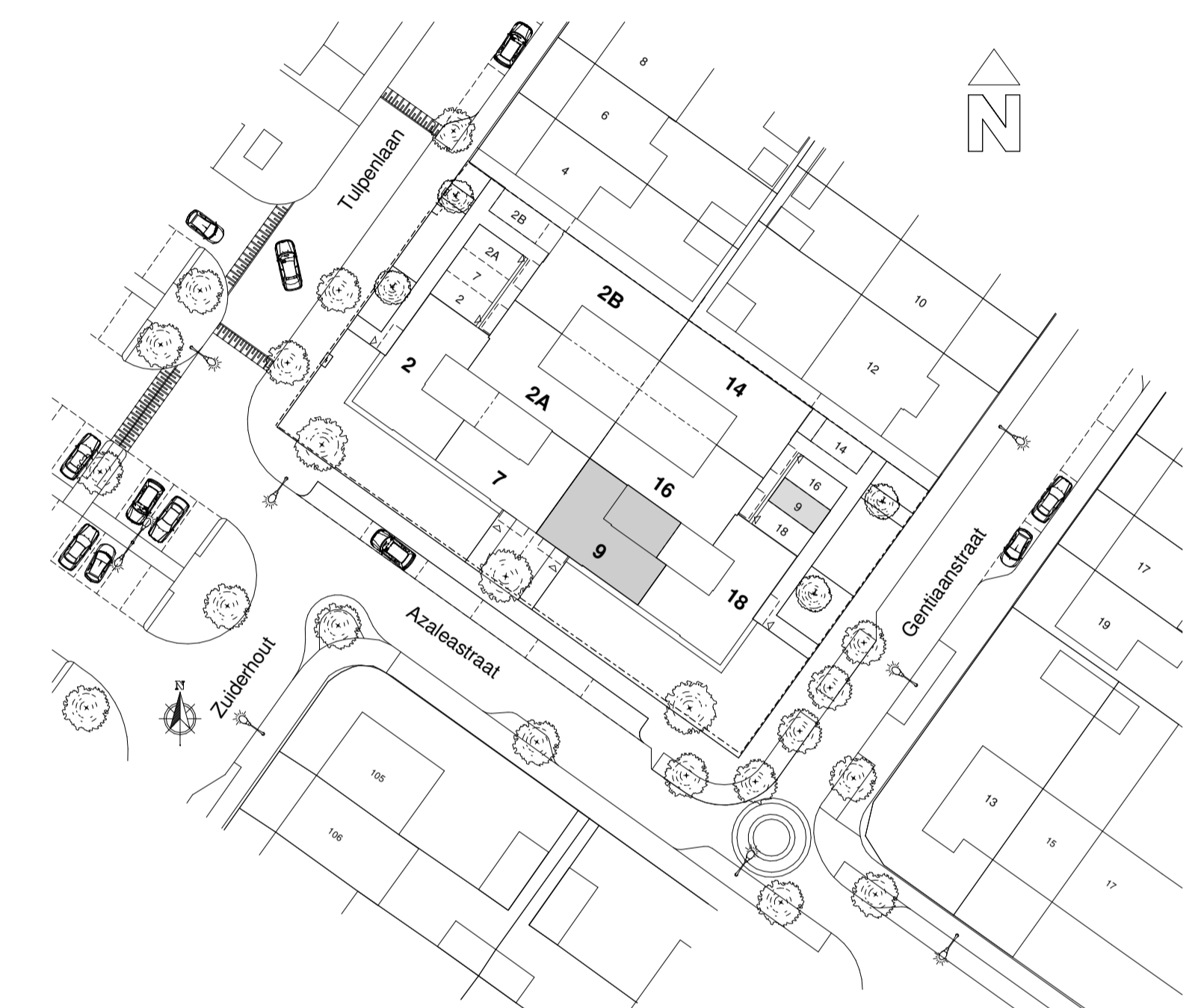
BINNENGEVEL NOORDOOST

RENOVOOI WANDEN + TERREIN

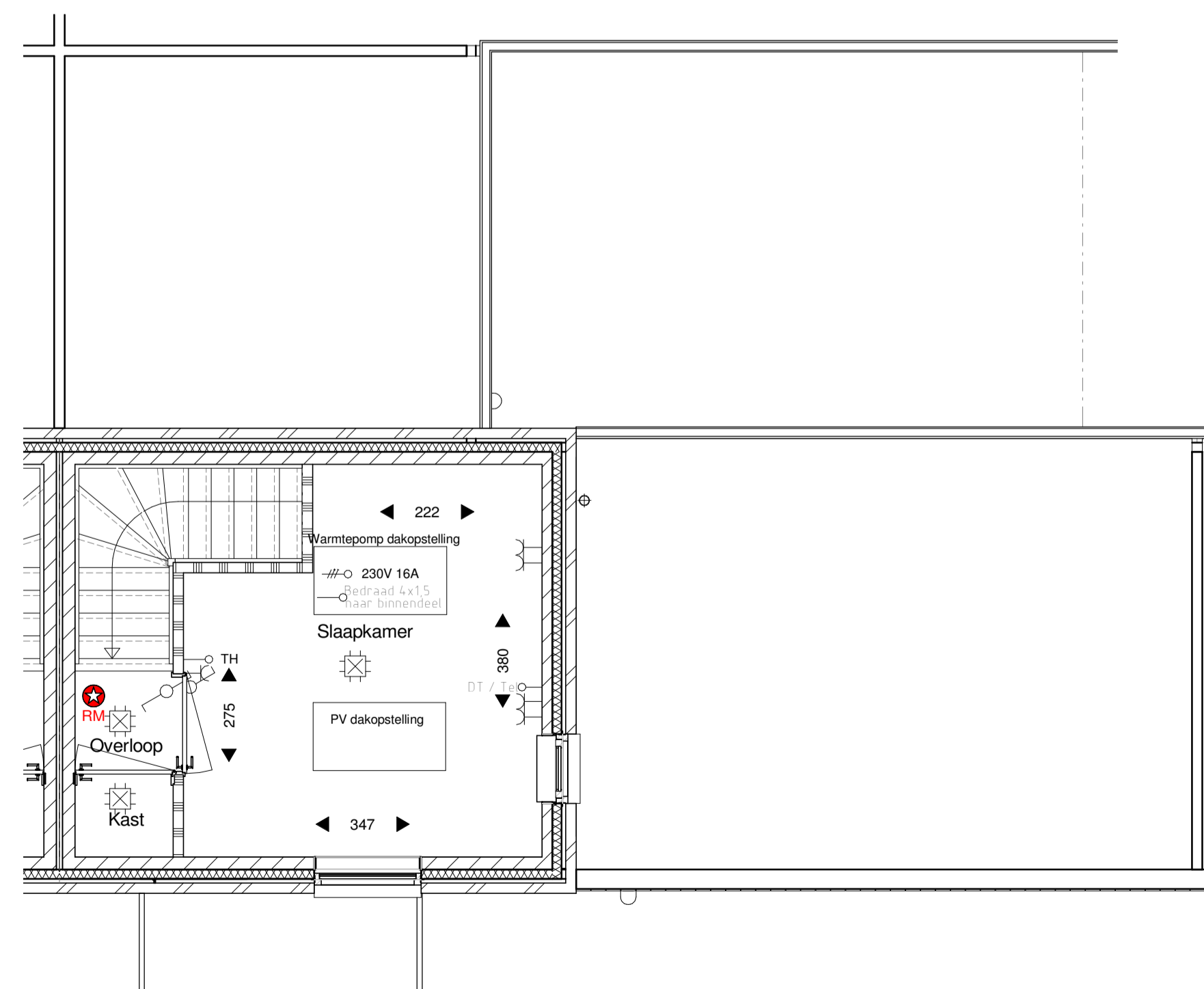
- Baksteen metselwerk (enkelzijdig schoonwerk)
- Kalkzandsteen lijmwerk
- Cellenbeton
- Isolatie
- Betonstraatstenen keperverband
- Betontegels 300 x 300 mm halfsteensverband

RENOVOOI INSTALLATIES

- | Symbol | Omschrijving | | |
|--------|---|--|--|
| | Bedien- en schakelpaneel verlichting | | Wandcontactdoos enkel |
| | Wisselschakeling | | Wandcontactdoos dubbel |
| | Centraaldoos | | Kookgroep 2f 230V |
| | Ruimtethermostaat | | Aansluitpunt 230V |
| | Wandlichtpunt aansluiting | | Aansluitpunt 400V |
| | Centraaldoos aarding badkamer | | Verdeelinrichting |
| | Aardingmat in vloer badkamer | | Schel |
| | Pulsdrukker | | Voorziening centrale antenne installatie |
| | Voorziening telefoon / data aansluiting | | |
| | Circa maten in cm | | |
| | Ventilatie voorziening | | |
| | Plafond afvoerpunt mechanische ventilatie | | |
| | Wand afvoerpunt mechanische ventilatie | | |
| | Verdeler vloerverwarming | | |



PLATTEGROND - BEGANE GROND



PLATTEGROND - VERDIEPING

= Heldere letsveilige beglazing conform NEN 3569

VAN BOVEN ARCHITECTEN
 Dommelplein 1
 5271 AV Sint-Michielsgestel
 T. +31 (0)73 - 551 3053
 info@vanbovenarchitecten.nl
 www.vanbovenarchitecten.nl
 Reg.Nr. SBA 1.961201.013

Plan
 Nieuwbouw 8 grondgebonden patiooningen plan
 "De Taaltuin" Gentiaanstraat 14 te Oosterhout
 Onderdeel
 VERKOOPTTEKENING - Azaleastraat 9
 Gevelaanzichten, Plattegronden, Situatie
 Opdrachtgever
 NedBel Realisatie B.V.
 Augustijnendreef 2
 5611 CS Eindhoven
 Gemeente
 Oosterhout

Gew. 4
Gew. 3 12-07-2023
Gew. 2 31-10-2022
Gew. 1 04-08-2022
Datum 25-07-2022
Schaal 1:50/100
Formaat A1
Blad No. A9
Werk No. 2019.05