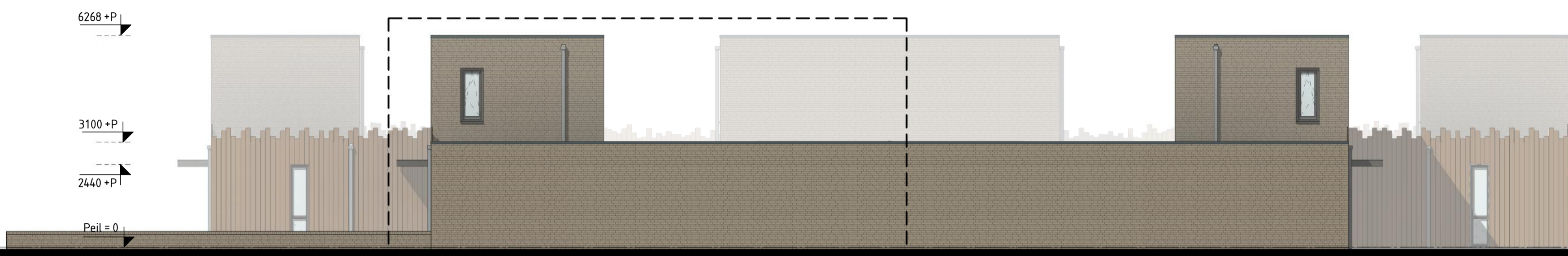




ZUIDOOSTGEVEL - GENTIAANSTRAAT



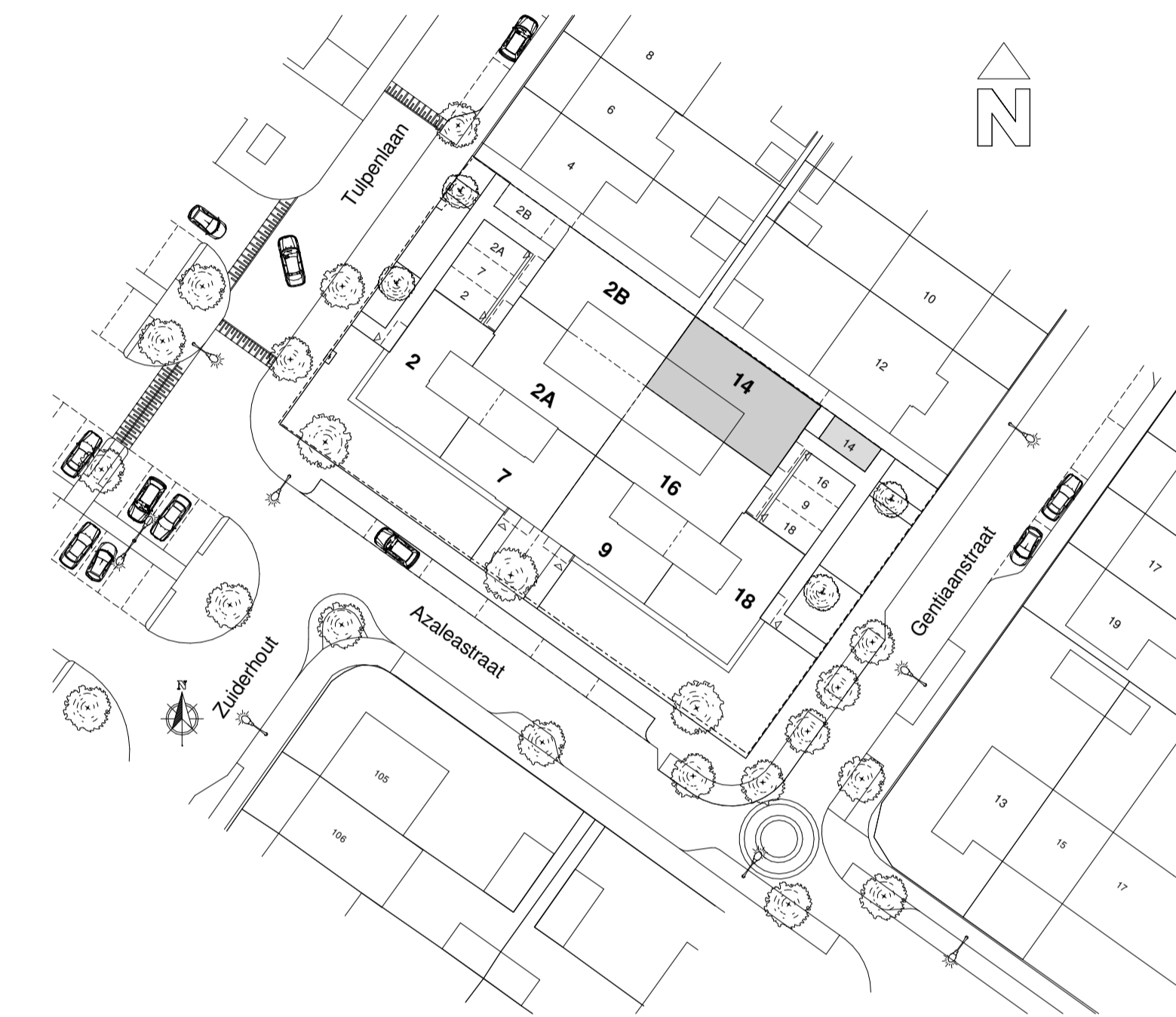
NOORDOOSTGEVEL



BINNENGEVEL NOORDWEST



BINNENGEVEL ZUIDWEST



RENVOOI WANDEN + TERREIN

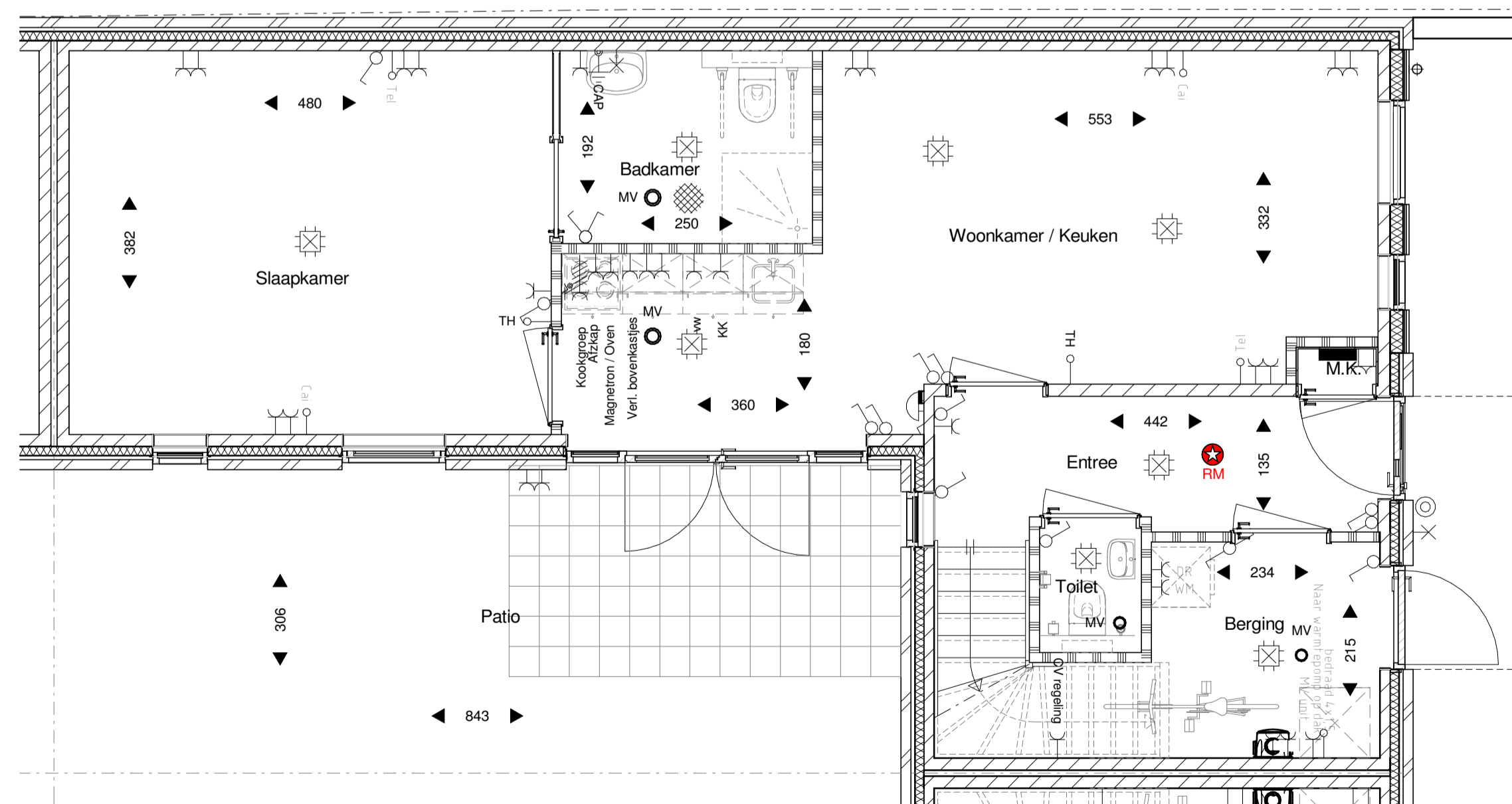
- Baksteen metselwerk (enkelzijdig schoonwerk)
- Kalkzandsteen lijmwerk
- Cellenbeton
- Isolatie
- Betonstraatstenen keperverband
- Betontegels 300 x 300 mm halfsteensverband

RENVOOI INSTALLATIES

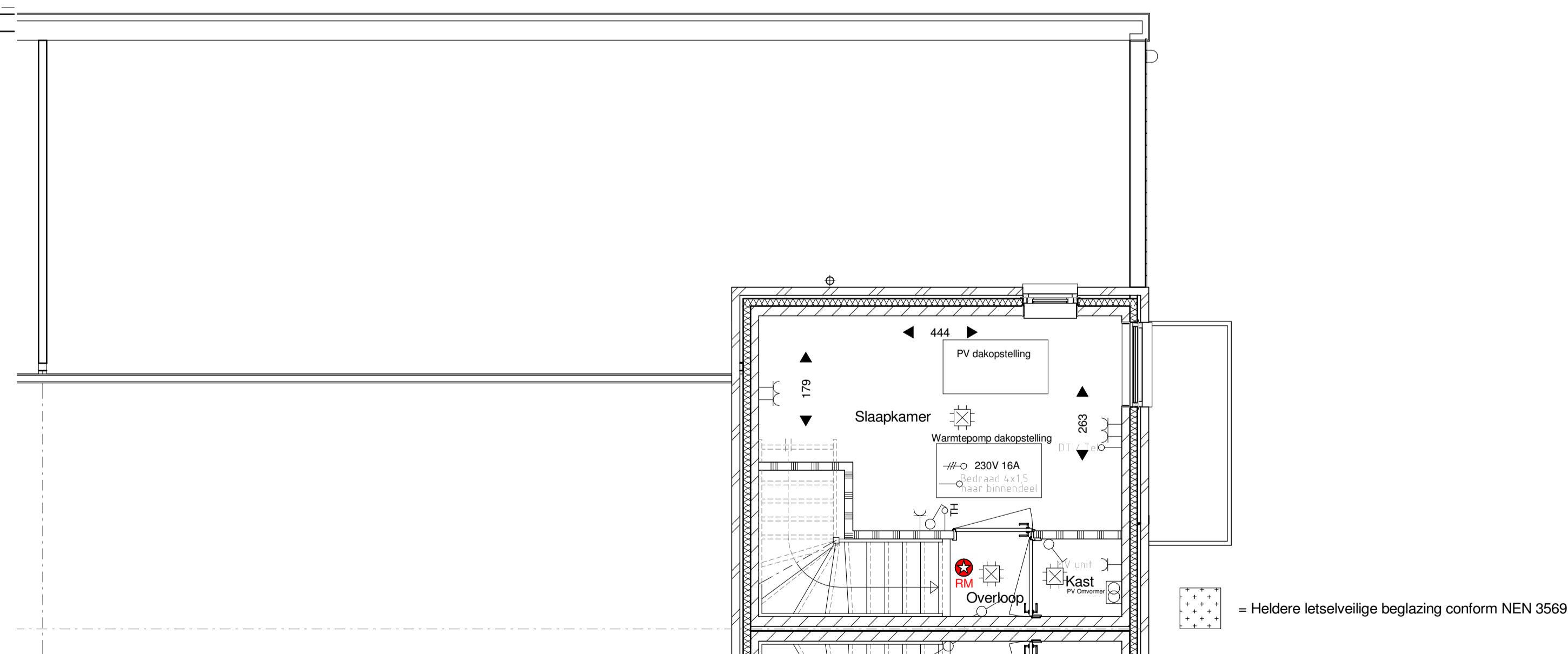
Symbol Omschrijving

- Bedien- en schakelpaneel verlichting
- Wisselschakeling
- Centraaldoos
- Ruimtethermostaat
- Wandlichtpunt aansluiting
- Centraaldoos aarding badkamer
- Aardingmat in vloer badkamer
- Pulsdrukker

- Wandcontactdoos enkel
- Wandcontactdoos dubbel
- Kookgroep 2f 230V
- Aansluitpunt 230V
- Aansluitpunt 400V
- Verdeelinrichting
- Schel
- Voorziening centrale antenne installatie
- Voorziening telefoon / data aansluiting
- Circa maten in cm
- Ventilatie voorziening
- Plafond afvoerpunt mechanische ventilatie
- Wand afvoerpunt mechanische ventilatie
- Verdeler vloerverwarming



PLATTEGROND - BEGANE GROND



PLATTEGROND - VERDIEPING

**VAN BOVEN ARCHITECTEN**  
 Dorrmelplein 1  
 5271 AV Sint-Michielsgestel  
 T. +31 (0)73 - 551 3053  
 info@vanbovenarchitecten.nl  
 www.vanbovenarchitecten.nl  
 Reg.Nr. SBA 1.961201.013

Plan  
 Nieuwbouw 8 grondgebonden patiowoningen plan  
 "De Taaltuin" Gentiaanstraat 14 te Oosterhout  
 Onderdeel  
 VERKOOPTOKENING - Gentiaanstraat 14  
 Gevelaanzichten, Plattegronden, Situatie  
 Opdrachtgever  
 NedBel Realisatie B.V.  
 Augustijnendreef 2  
 5611 CS Eindhoven  
 Gemeente  
 Oosterhout

Gew. 4
Gew. 3 12-07-2023
Gew. 2 31-10-2022
Gew. 1 04-08-2022
Datum 25-07-2022
Schaal 1:50/100
Formaat A1
Blad No. <b>G14</b>
Werk No. <b>2019.05</b>