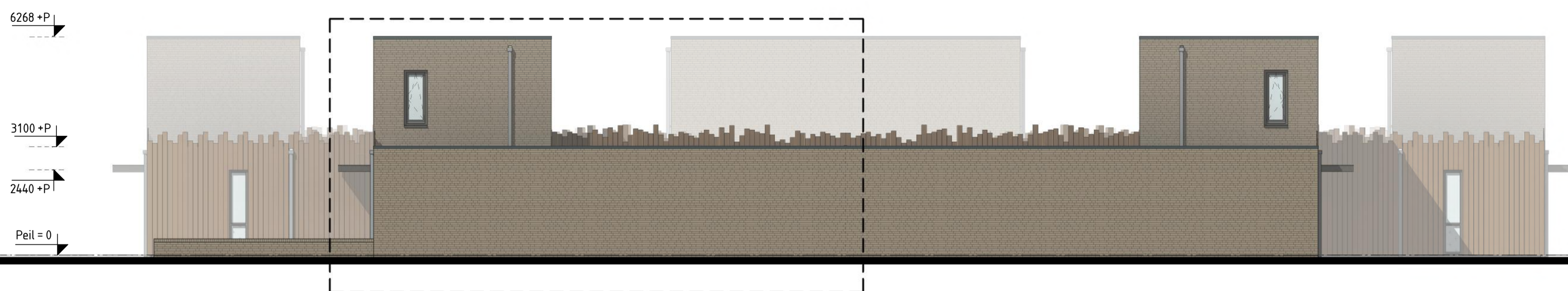




ZUIDOOSTGEVEL - GENTIAANSTRAAT



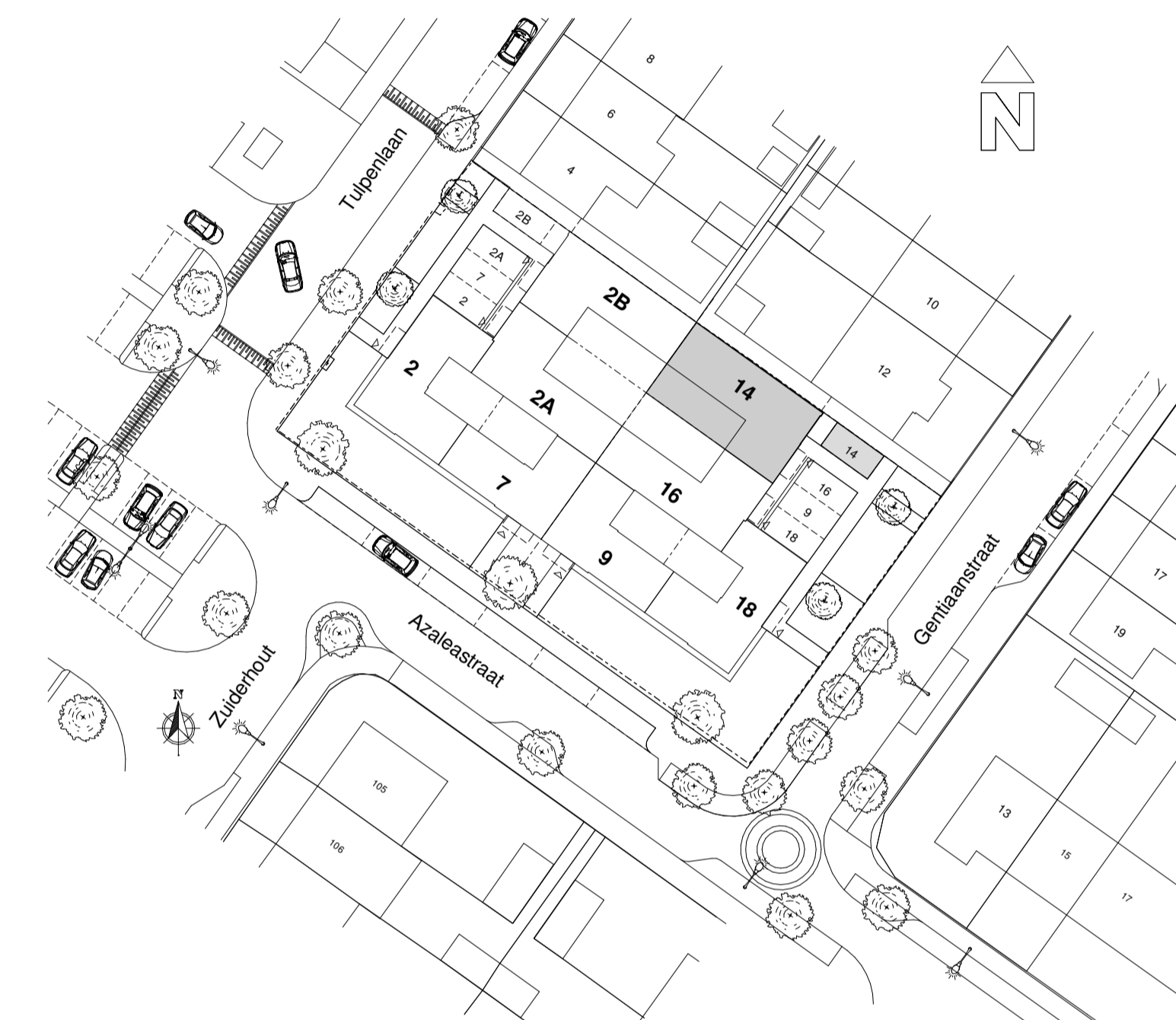
NOORDOOSTGEVEL



BINNENGEVEL NOORDWEST



BINNENGEVEL ZUIDWEST



RENVOOI WANDEN + TERREIN

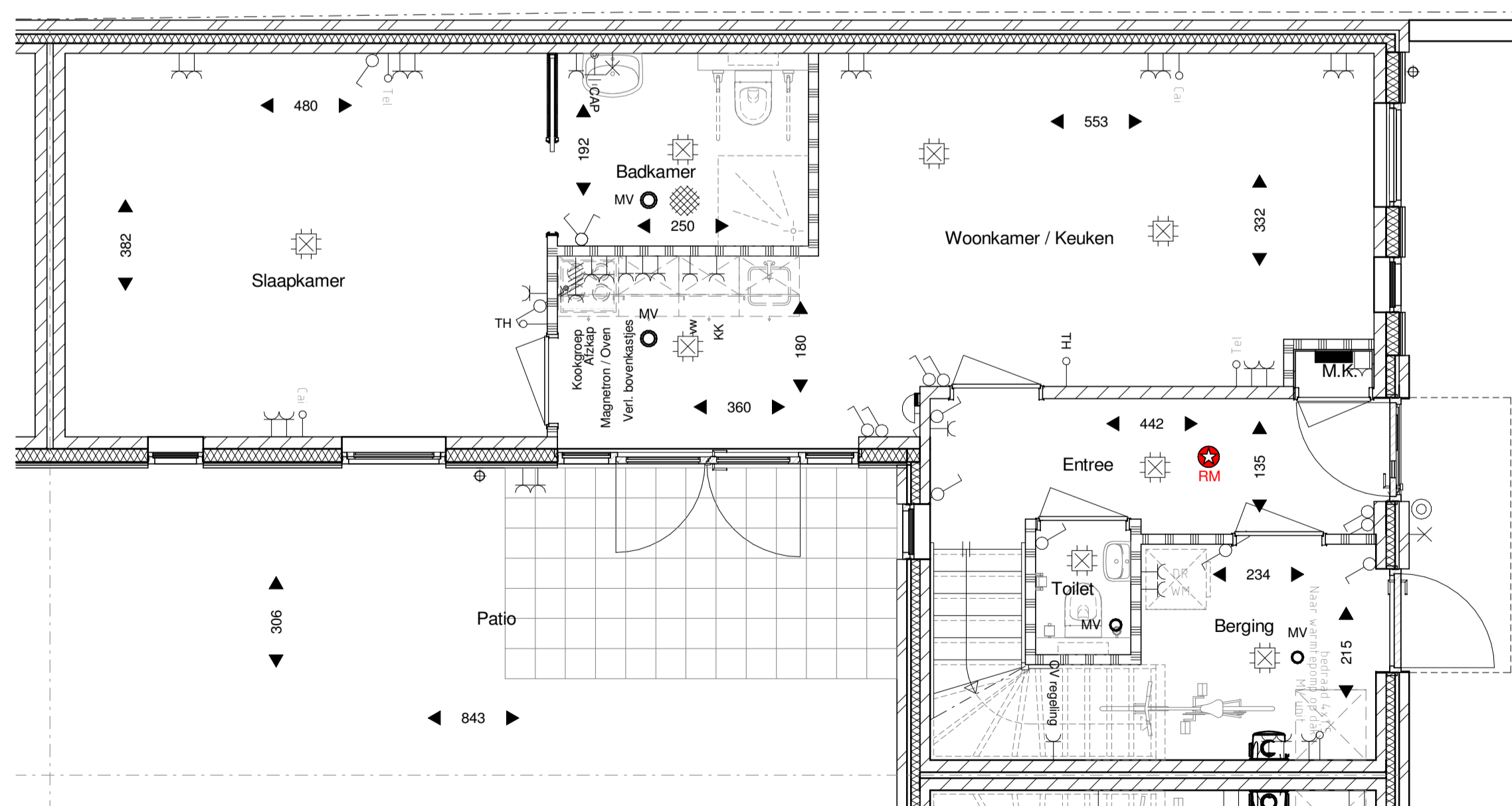
- Baksteen metselwerk (enkelzijdig schoonwerk)
- Kalkzandsteen lijmwerk
- Cellenbeton
- Isolatie
- Betonstraatstenen keperverband
- Betontegels 300 x 300 mm halfsteensverband

RENVOOI INSTALLATIES

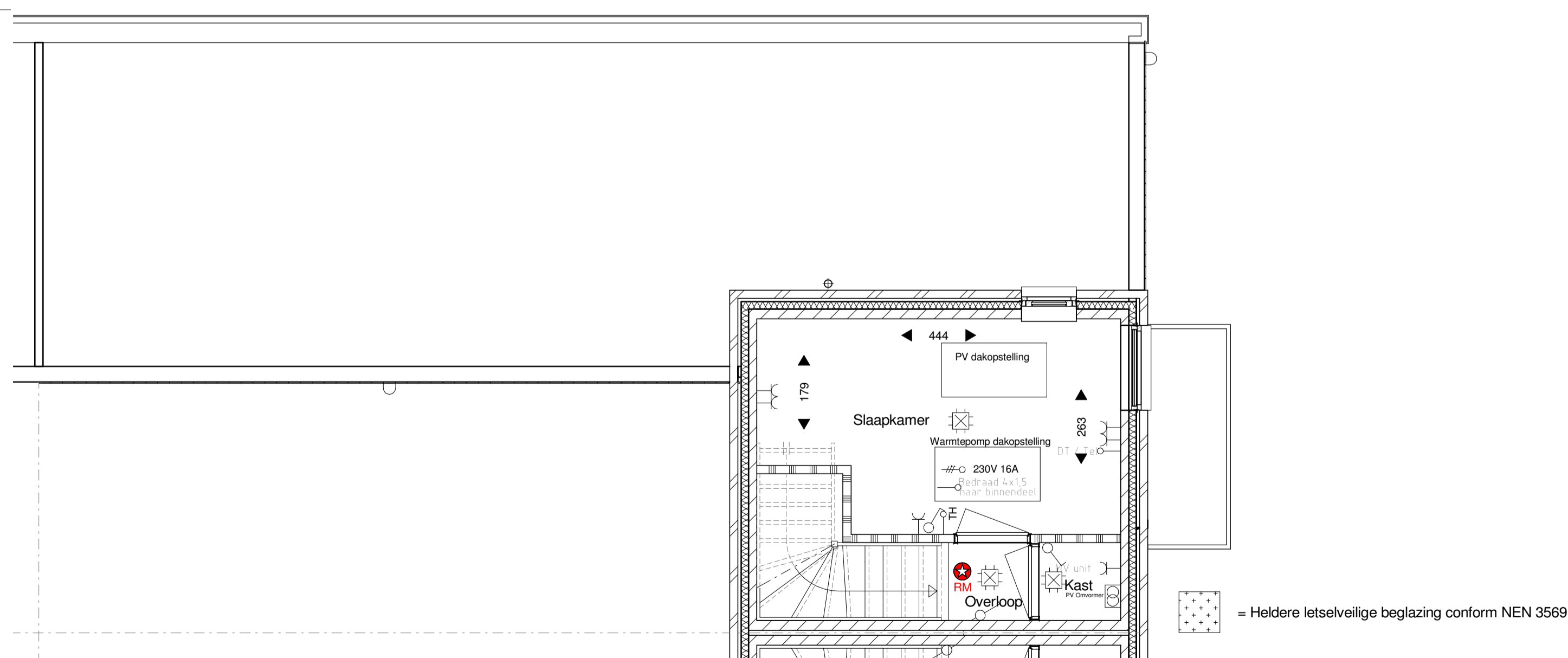
Symbol Omschrijving

- Bedien- en schakelpaneel verlichting
- Wisselschakeling
- Centraaldoos
- Ruimtethermostaat
- Wandlichtpunt aansluiting
- Centraaldoos aarding badkamer
- Aardingmat in vloer badkamer
- Pulsdrukker

- Wandcontactdoos enkel
- Wandcontactdoos dubbel
- Kookgroep 2f 230V
- Aansluitpunt 230V
- Aansluitpunt 400V
- Verdeelinrichting
- Schel
- Voorziening centrale antenne installatie
- Voorziening telefoon / data aansluiting
- Circa maten in cm
- Ventilatie voorziening
- Plafond afvoerpunt mechanische ventilatie
- Wand afvoerpunt mechanische ventilatie
- Verdelers vloerverwarming



PLATTEGROND - BEGANE GROND



PLATTEGROND - VERDIEPING

VAN BOVEN ARCHITECTEN
 Domeinplein 1
 5271 AV Sint-Michielsgestel
 T. +31 (0)73 - 551 3053
 info@vanbovenarchitecten.nl
 www.vanbovenarchitecten.nl
 Reg.Nr. SBA 1.961201.013

Plan
 Nieuwbouw 8 grondgebonden patiowoningen plan
 "De Taaltuin" Gentiaanstraat 14 te Oosterhout
 Onderdeel
 VERKOOPTEKENING - Gentiaanstraat 14
 Gevelaanzichten, Plattegronden, Situatie
 Opdrachtgever
 NedBel Realisatie B.V.
 Augustijnendreef 2
 5611 CS Eindhoven
 Gemeente
 Oosterhout

Gew. 4
Gew. 3
Gew. 2 31-10-2022
Gew. 1 04-08-2022
Datum 25-07-2022
Schaal 1:50/100
Formaat A1
Blad No. G14
Werk No. 2019.05